



บริษัท อาร์เจ เอ็กซ์พลอเรอร์ จำกัด

298/43 หมู่บ้านดีไอโชน เพชรเกษม 53 แขวงหลักสอง เขตบางแค กรุงเทพฯ 10160

โทร.02-044-4988 , 085-3272887 , 082-4574949 : annrjtv

RJ EXPLORER

E-mail : rjtravel888@gmail.com , rjtravel4@gmail.com (www.rj-travel.com)

Thai Lion Air VN07 SL

เวียดนามเหนือ 5 วัน 4 คืน

ฮานอย ฮาลอง

ซาปา นิ่งห์บิงห์ ฟานซีปัน

ชมนาขั้นบันได ซาปา หลังคาอินโดจีน

นั่งกระเช้าขึ้นเขา ฟานซีปัน ยอดเขาสูงที่สุดในอินโดจีน

พักรู 5 ดาว

13,900.-

ราคาเริ่มต้น



พิเศษ!! SEN BUFFET บุฟเฟ่ต์นานาชาติ + ซาบูปลาแซลมอน



แถมฟรี! ชุดซิปจ้าว



พิเศษ! ชมโชว์หุ่นกระบอกน้ำ



Thai Lion air



RJ EXPLORER

บริษัท อาร์เจ เอ็กซ์พลอเรอร์ จำกัด

298/43 หมู่บ้านดิไอโซน เพชรเกษม 53 แขวงหลักสอง เขตบางแค กรุงเทพฯ 10160

โทร.02-044-4988 , 085-3272887 , 082-4574949



: annrjtv

E-mail : rjtravel888@gmail.com , rjtravel4@gmail.com (www.rj-travel.com)

วันแรก กรุงเทพฯ-กรุงฮานอย-ลาวไก-ซาปา-ชมหมู่บ้านก๊ตก๊ต-น้ำตกสีเงิน-ตลาดซาปา ( - /กลางวัน/เย็น)

05.00น. พร้อมกันที่สนามบินดอนเมือง อาคาร 1 ซอก ชั้น 2 เคาร์เตอร์สายการบินไทยไลออนแอร์ ประตู 7

**Thai Lion Air (SL)** โดยมีเจ้าหน้าที่อำนวยความสะดวกแก่ทุกท่าน

07.10 น. ออกเดินทางสู่กรุงฮานอย โดยเที่ยวบิน **SL 180**

09.05 น. เดินทางถึง **สนามบินนอยไบ** กรุงฮานอย ผ่านพิธีการตรวจคนเข้าเมืองเป็นที่เรียบร้อยแล้ว  
(เวลาท้องถิ่นที่เวียดนาม เท่ากับประเทศไทย)

เที่ยง **☉บริการอาหารกลางวัน ณ ภัตตาคาร**

จากนั้น

นำท่านเดินทางสู่ **กรุงฮานอย** เมืองหลวงของประเทศเวียดนาม ที่ตั้งอยู่ภาคเหนือ เป็นเมืองที่มีประวัติศาสตร์ยาวนานกว่า 2,000 ปี นำท่านเดินทางข้ามแม่น้ำแดง แม่น้ำสายลอยฟ้าที่อยู่สูงกว่าตัวเมือง ท่านจะเห็นสะพานเหล็กแห่งแรกของเวียดนาม ที่ออกแบบโดยสถาปนิกห่อไอเฟลของฝรั่งเศส ปัจจุบันใช้เฉพาะรถไฟเท่านั้น กรุงฮานอยในอดีตได้รับการกล่าวขานว่าเป็นเมืองหลวงที่สวยงามที่สุดในเอเชีย เรียกกันว่า



**“Little Parris”** เป็นเมืองหลวงที่ได้รับการวางผังเมืองไว้อย่างดี มีทะเลสาบและแม่น้ำล้อมรอบเมือง เฉพาะกรุงฮานอยมีทะเลสาบมากกว่า 12 แห่ง จึงได้ชื่อว่า City of Lakes มีถนนหนทางที่ร่มรื่นด้วยต้นไม้ใหญ่ มีอาคารสถาปัตยกรรมแบบโคโลเนียล ที่งดงามโดดเด่นมากกว่าเมืองใด ๆ ในอินโดจีน ปัจจุบันฮานอยยังเหลือรอยอดีตความรุ่งโรจน์ให้นักเดินทางได้ไปสัมผัสเสน่ห์เมืองหลวงแห่งนี้อย่างไม่เสื่อมคลายชมตัวเมือง ฮานอย นครหลวงเก่าแก่ ซึ่งจะมีอายุครบ 1000 ปีในปี ค.ศ. 2010 กรุงฮานอยเป็นเมืองหลวงของประเทศเวียดนาม ซึ่งเมืองแห่งนี้ยังคงรักษาความเป็นเอกลักษณ์ได้อย่างเหนียวแน่น ชมสถาปัตยกรรมแบบฝรั่งเศส ตึก อาคารที่สำคัญต่างๆ ยังคงเป็นการก่อสร้าง สไตล์ฝรั่งเศส ต้นไม้สองข้างทางอายุกว่าร้อยปี ให้ความร่มรื่น และสบายตาถึงนักหลังจากนั้น เดินทางสู่**จังหวัดลาวไก** โดยเส้นทางด่วนจากนอยบาย ด้วยระยะทางกว่า 245 กิโลเมตรเดินทางต่อไปยัง**เมืองซาปา** ซึ่งเป็นอำเภอหนึ่งตั้งอยู่ในจังหวัดลาวไก ด้วยระยะทางประมาณ 40 กิโลเมตร**(ใช้เวลาเดินทางโดยประมาณ 5 ชั่วโมง)** ตั้งอยู่สูงกว่าระดับน้ำทะเลประมาณ 1500 เมตร

นำท่านเดินทางสู่ หมู่บ้านชาวเขา **Cat Cat Village** หมู่บ้านชาวเขาเผ่าม้งดำ ชมวิถีชีวิตความเป็นอยู่ของชาวเขาในหมู่บ้านนี้และชมแปลงนาข้าวแบบขั้นบันได ที่สวยงามกว้างสุดลูกหูลูกตาจากนั้นนำท่านเดินทางไปชมน้ำตก **Silver Water Fall (น้ำตก Thac Bac) น้ำตกสีเงิน** ที่ขึ้นชื่อในเมืองซาปา



ค่ำ **☉บริการอาหารเย็น ณ ภัตตาคารเมนูพิเศษ ชาบูหม้อไฟปลาแซลมอน+ไวน์แดงดालัท**

พาทุกท่านชม **ตลาดซาปา** ซึ่งมากมายไปด้วยชาวเขาเผ่าต่างๆ ที่ออกมาจับจ่ายซื้อขายกันอย่างมีสีสันสมควรแก่เวลานำท่านเข้าพัก **HOLIDAY SAPA HOTEL 3\*หรือเทียบเท่า**



### วันที่สอง **ซาปา-เขาสามลอง-นั่งกระเช้าขึ้นเขาฟานซีปัน-ถ่ายรูปชายแดนเวียดนาม+จีน+ลาวไก** (เช้า/กลางวัน/เย็น)

#### เช้า บริการอาหารเช้า ณ ห้องอาหารของโรงแรม

หลังอาหารเช้า นำท่านเดินทางสู่ **จุดชมวิวที่สูงที่สุดในซาปา** ชมทัศนียภาพของเมืองซาปารอบด้านรายล้อมไปด้วยเทือกเขา และเทือกเขาเหล่านี้ก็ได้ทอดยาวมาจากมณฑลยูนนานในประเทศจีน และจะมียอดเขาที่สูงโดดเด่นที่สุดในบรรดายอดอื่นๆ คือฟานซีปัน (Fansipan) ของเทือกเขาหวางเหลียนเซินนี้ นับว่าเป็นยอดเขาที่สูงที่สุดในแถบอินโดจีน สูงถึง 3,143 เมตรนำท่านชมทัศนียภาพทะเลหมอกบน **ยอดเขายมรง** ชมสวนไม้ดอกและสวนหินที่สวยงาม ชมทิวทัศน์เมืองซาปาในมุมมองแบบพาโนรามา เมืองซาปาล้อมรอบไปด้วยเทือกเขา



#### เที่ยง บริการอาหารกลางวัน ณ ภัตตาคาร

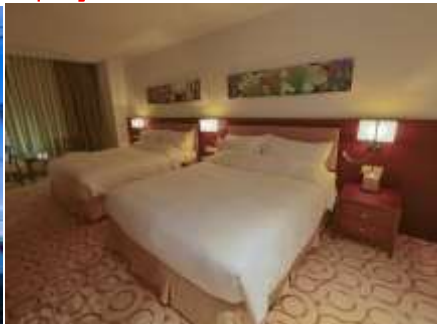
หลังอาหารเช้า นำท่านเดินทางสู่ **ยอดเขาฟานซีปันสูง 3,143 เมตร** สูงที่สุดในอินโดจีน **นำท่านนั่งกระเช้าไฟฟ้า**เดินทางขึ้นสู่ฟานซีปันยอดเขาสูงสุดแห่งเวียดนามและในภูมิภาคอินโดจีน จนได้รับการกล่าวขานว่า **“หลังคาแห่งอินโดจีน”** บนความสูงจากระดับน้ำทะเลปานกลาง 3,143 เมตร และมีความหลากหลายทางชีวภาพสูงอย่างยิ่ง สภาพป่าก็ยังคงมีความสมบูรณ์และสวยงามดงามมาก ทว่าการเดินเท้าสู่ยอดเขาแห่งนี้ไม่ได้สะดวกสบายเลย เพราะสภาพเส้นทางที่ค่อนข้างชัน จนมีเฉพาะผู้พิสมัยการเดินป่าจากทั่วโลกเลือกเป็นจุดหมายปลายทางสำหรับการทดสอบกำลังใจและชื่นชมความงามของผืนป่าดินร้อนแห่งเอเชีย ได้เวลาสมควร เดินทางสู่ลาวไก



**หมายเหตุ : กระเช้าฟานซีปันอาจจะมีการปิดปรับปรุงซึ่งจะแจ้งให้ทราบล่วงหน้า ทางบริษัทฯ จะทำการคืนเงินค่ากระเช้าที่ท่านชำระ 1,000 บาทค่ะ ในกรณีที่ไม่ได้ขึ้นกระเช้าฟานซีปัน**

#### ค่ำ บริการอาหารเย็น ณ ภัตตาคาร

สมควรแก่เวลานำท่านเข้าพักที่ลาวไก **สุดหรูระดับ 5 ดาว ของประเทศเวียดนาม Aristo International Hotel 5\***



### วันที่สาม **ลาวไก-सानอย-ทะเลสาบคินดาบ-สะพานแสงอาทิตย์-วัดหังอกชิน-อิสระช้อปปิ้งถนน 36 สาย-โชว์หุ่นกระบอกน้ำ** (เช้า/กลางวัน/เย็น)

#### เช้า บริการอาหารเช้า ณ ห้องอาหารของโรงแรม



หลังจากนั้นนำท่านเดินทางสู่เมือง **ฮานอย**เดินทางโดยรถไฟปรับอากาศ(ประมาณ5 ชั่วโมง)ให้ท่านได้เพลิดเพลินไปกับการชม

บรรยากาศธรรมชาติทั้ง 2 ข้างทางและวิถีชีวิตของชาวเวียดนาม

เที่ยง

**📍บริการอาหารกลางวัน พิเศษ !!! อาหารแบบบุฟเฟ่ต์นานาชาติ ณ SEN BUFFET**

นำท่าน**ชมทะเลสาบคินดาบ** ทะเลสาบใจกลางเมืองฮานอย ทะเลสาบแห่งนี้มีตำนานกล่าวว่า ในสมัยที่เวียดนามทำสงครามสู้รบกับประเทศจีน กษัตริย์แห่งเวียดนามได้ส่งกรมมาเป็นเวลานาน แต่ยังไม่สามารถเอาชนะทหารจากจีนได้สักที ทำให้เกิดความท้อแท้พระทัย เมื่อได้มาล่องเรือที่ทะเลสาบแห่งนี้ ได้มีเตาขนาดใหญ่ตัวหนึ่งได้คาบดาบวิเศษมาให้พระองค์ เพื่อทำสงครามกับประเทศจีน หลังจากที่พระองค์ได้รับดาบมาขึ้นนั้น พระองค์ได้กลับไปทำสงครามอีกครั้ง และได้รับชัยชนะเหนือประเทศจีน ทำให้บ้านเมืองสงบสุข เมื่อเสร็จศึกสงครามแล้ว พระองค์ได้นำดาบมาคืน ณ ทะเลสาบแห่งนี้ นำท่านข้าม **สะพาน**

**แสงอาทิตย์** สีแดงสดใสรุ่งกลางทะเลสาบคินดาบ ชม **วัด หังอกเซิน** วัดโบราณ ภายในประกอบด้วย ศาลเจ้าโบราณ และ เสาสตีฟ ขนาดใหญ่ ซึ่งมีความเชื่อว่า เสาตัวนี้ คือเสาศักดิ์สิทธิ์ 1 ใน 2 ตัวที่อาศัยอยู่ในทะเลสาบแห่งนี้มาเป็นเวลาช้านาน

จากนั้นนำท่าน **อิสระช้อปปิ้งถนน 36 สาย** มีสินค้าราคาถูกให้ท่านได้เลือกสรรมากมาย กระเป๋า เสื้อผ้า รองเท้า ของที่ระลึกต่างๆ ฯลฯ

ต่อมาท่านเดินทางไป**ชมการแสดง ระบำหุ่นกระบอกน้ำ** ศิลปกรรมประจำชาติ เอกลักษณ์ของประเทศเวียดนามและมีแห่งเดียวในโลก ชมความสามารถในการเชิดหุ่นกระบอก (เชิดจากใต้น้ำผสมผสานกับเสียงบรรเลงของเครื่องดนตรีเวียดนาม และพากย์สดๆของคณะละคร) นำเสนอเรื่องราวในชีวิตประจำวัน ประเพณี วัฒนธรรมของชาวเวียดนาม และบอกกล่าวถึงเมืองหลวงฮานอย



ค่ำ

**📍บริการอาหารเย็น ณ ภัตตาคาร**

สมควรแก่เวลานำท่านเข้าพัก **DELIGHT HANOI HOTEL 3\***หรือเทียบเท่า

วันที่สี่

**ฮานอย-นิงก๊อบิ่งห์-ล่องเรือชมถ้ำตามก๊ก-ฮาลอง-ร้านยา-ตลาดกลางคืนเมืองฮาลอง**

**📍 (เช้า/กลางวัน/เย็น)**

เช้า

**📍บริการอาหารเช้า ณ ห้องอาหารของโรงแรม**

หลังอาหารเช้า นำท่านเดินทางสู่ **ตามก๊ก (Tam Coc)**หมายถึงถ้ำสามถ้ำ ตามตำนานกล่าวว่าถ้ำนี้ถูกบรรจงสร้างโดย สายลมและกระแสน้ำ เมื่อครั้งน้ำทะเลยังท่วมถึง ซึ่งยังคงมีรอยคราบน้ำปรากฏเป็นหลักฐานลงเรือพายล่องตามแม่น้ำ Hoang Long ในช่วงแรกของการเดินทางท่านจะได้ชมทัศนียภาพ ภูเขาสองฝั่งแม่น้ำซึ่งมีความยาวหลายกิโลเมตร Tam Cocตามตำนานกล่าวว่าถ้ำนี้ถูกบรรจงสร้างโดย สายลมและกระแสน้ำ เมื่อครั้งน้ำทะเลยังท่วมถึง



ซึ่งยังคงมีรอยคราบน้ำปรากฏเป็นหลักฐาน ภาพที่ปรากฏในระหว่างการเดินทางหลายท่านเปรียบเหมือน **"กู่หลินของจีน"** เพลิดเพลินกับการนั่งเรือกระจัด ล่องเรือผ่านห้องน้ำ สองข้างทางเป็นทุ่งนาข้าว ยามฤดูเก็บเกี่ยวก็จะมีชาวไร่ ชาวนา ให้อินอย่างเพลินตา สลับกับทัศนียภาพของภูเขาน้อยใหญ่ สลับซับซ้อนราวกับภาพสามมิติ

เที่ยง

**📍บริการอาหารกลางวัน ณ ภัตตาคาร**



เดินทางสู่ **เมืองฮาลอง** ระหว่างทางชมสภาพความเป็นอยู่และวิถีชีวิตอาคารบ้านเรือนในปัจจุบันของชาวเวียดนาม ซึ่งที่ฮาลองนี้ท่านจะได้ชมความงามตามธรรมชาติ ที่สรรสร้างด้วยความงดงามดั่งภาพวาดโดยจิตรกรเอก อ่าวฮาลองประกอบด้วยหมู่เกาะน้อยใหญ่กว่า 1,900 เกาะ และได้รับการพิจารณาประกาศเป็น "มรดกโลก"

ค่า

**📍บริการอาหารเย็น ณ ภัตตาคาร**

หลังอาหารนำท่านช้อปปิ้ง **Night Market เมืองฮาลอง** ซึ่งเป็นแหล่งรวบรวมของฝากของที่ระลึกจากเมืองฮาลอง สมควรแก่เวลานำท่านเข้าพักที่ **CITY BAY HALONG HOTEL 3\*หรือเทียบเท่า**

**วันที่ห้า** ฮาลอง-ล่องเรือชมทัศนียภาพรอบอ่าวฮาลอง-ถ้ำนางฟ้า-ร้านหยก-ซานออย-กรุงเทพฯ  
**📍 (เช้า/กลางวัน-SEAFOOD/-)**

เช้า

**📍บริการอาหารเช้า ณ ห้องอาหารของโรงแรม**

นำท่านออกเดินทางสู่ท่าเรือเพื่อล่องเรือชมความงามตามธรรมชาติที่สรรสร้างด้วยความงดงามดั่งภาพวาดโดยจิตรกรเอก **อ่าวฮาลอง** ประกอบด้วยหมู่เกาะน้อยใหญ่กว่า 1,900 เกาะได้รับการประกาศเป็นมรดกโลกโดยองค์การยูเนสโกอ่าวแห่งนี้เต็มไปด้วยภูเขาหินปูนมากมายระหว่างการล่องเรือท่านจะได้ชมความงามของเกาะต่างๆ ทั้งเกาะหมาเกาะแมวเกาะไก่ชนฯลฯ นำท่านชม **ถ้ำสวรรค์** ชมหินงอกหินย้อยมากมายล้วนแต่สวยงามและน่าประทับใจยิ่งนักถ้ำแห่งนี้เพิ่งถูกค้นพบเมื่อไม่นานมานี้ได้มีการประดับแสงสีตามผนังและมุมต่างๆ ในถ้ำซึ่งบรรยากาศภายในถ้ำท่านจะชมความสวยงามตามธรรมชาติที่เสริมเติมแต่งโดยมนุษย์แสงสีที่ลงตัวทำให้เกิดจินตนาการรูปร่างต่างๆ มากมาย ทั้งรูปมังกรเสาค้ำฟ้าพระพุทธรูปศิวิลิ่งค์ชมแพชวประมงซึ่งเป็นวิถีชีวิตของชาวฮาลองจะสร้างแพทำเป็นที่อยู่อาศัยและมีกังหันน้ำสำหรับเลี้ยงสัตว์ทะเล เช่น กุ้ง หอย ปู ปลา ท่านสามารถเลือกซื้ออาหารทะเลสดๆ จากที่นี่ได้นำท่านชมเกาะใกล้ๆ กัน ซึ่งถือว่าเป็นสัญลักษณ์ของอ่าวฮาลองลักษณะจะเป็นเกาะเล็กๆ 2 เกาะหันหน้าเข้าหากันคล้ายๆ กับไก่หรือนกแล้วแต่จินตนาการของแต่ละท่าน



เที่ยง

**📍บริการอาหารกลางวันบนเรือ \*\*SEAFOOD\*\* เป็นอาหารทะเลสดสไตล์เวียดนาม** พร้อมทั้งชมทัศนียภาพของอ่าวฮาลอง

บ่าย

ถึงท่าเรือฮาลองนำท่านเดินทางกลับสู่กรุงซานออย (4 ชั่วโมง) ระหว่างทางแวะให้ท่านได้เลือกชมโรงงานหยก

สมควรเวลาเดินทางสู่ **สนามบินนานาชาติฮานอย**

**20.20 น.** ออกเดินทางกลับกรุงเทพฯ **โดยสายการบินไทยไลอ้อนแอร์เที่ยวบินที่ SL 185**

**22.20 น.** เดินทางถึงกรุงเทพฯ โดยสวัสดิภาพพร้อมความประทับใจมิรู้ลืม

**อัตราค่าบริการและเงื่อนไขรายการท่องเที่ยว**

ตารางราคา เวียดนาม ฮานอย ซาปา ฟานซีปัน ฮาลอง 5วัน 4คืน บิน SL						
เริ่มเดินทาง	กลับจากเดินทาง	จำนวน	ผู้ใหญ่	เด็กมีเตียง	เด็กไม่มีเตียง	พักเดี่ยว
4 เม.ย.61	8 เม.ย.61	34	14,900	14,900	13,900	3,500



# บริษัท อาร์เจ เอ็กซ์พลอเรอร์ จำกัด

298/43 หมู่บ้านดีไอโชน เพชรเกษม 53 แขวงหลักสอง เขตบางแค กรุงเทพฯ 10160

โทร.02-044-4988 , 085-3272887 , 082-4574949  : annrjtv

RJ EXPLORER

E-mail : rjtravel888@gmail.com , rjtravel4@gmail.com (www.rj-travel.com)

11 เม.ย.61	15 เม.ย.61	34	14,900	14,900	13,900	3,500
18 เม.ย.61	22 เม.ย.61	34	13,900	13,900	12,900	3,500
25 เม.ย.61	29 เม.ย.61	34	14,900	14,900	13,900	3,500
2 พ.ค.61	6 พ.ค.61	34	13,900	13,900	12,900	3,500
9 พ.ค.61	13 พ.ค.61	34	13,900	13,900	12,900	3,500
16 พ.ค.61	20 พ.ค.61	34	13,900	13,900	12,900	3,500
23 พ.ค.61	27 พ.ค.61	24	13,900	13,900	12,900	3,500
30 พ.ค.61	3 มิ.ย.61	24	13,900	13,900	12,900	3,500
6 มิ.ย.61	10 มิ.ย.61	24	13,900	13,900	12,900	3,500
13 มิ.ย.61	17 มิ.ย.61	24	13,900	13,900	12,900	3,500
20 มิ.ย.61	24 มิ.ย.61	24	13,900	13,900	12,900	3,500
27 มิ.ย.61	1 ก.ค.61	24	13,900	13,900	12,900	3,500
4 ก.ค.61	8 ก.ค.61	34	13,900	13,900	12,900	4,000
11 ก.ค.61	15 ก.ค.61	34	13,900	13,900	12,900	4,000
18 ก.ค.61	22 ก.ค.61	34	13,900	13,900	12,900	4,000
25 ก.ค.61	29 ก.ค.61	34	14,900	14,900	13,900	4,000
1 ส.ค.61	5 ส.ค.61	34	13,900	13,900	12,900	4,000
8 ส.ค.61	12 ส.ค.61	34	14,900	14,900	13,900	4,000
15 ส.ค.61	19 ส.ค.61	34	13,900	13,900	12,900	4,000
22 ส.ค.61	26 ส.ค.61	34	13,900	13,900	12,900	4,000
29 ส.ค.61	2 ก.ย.61	34	13,900	13,900	12,900	4,000
5 ก.ย.61	9 ก.ย.61	34	13,900	13,900	12,900	4,000
12 ก.ย.61	16 ก.ย.61	34	13,900	13,900	12,900	4,000
26 ก.ย.61	30 ก.ย.61	34	13,900	13,900	12,900	4,000

## อัตราค่าบริการรวม

- ตัวเครื่องบินชั้นทัศนาวจรไป -กลับพร้อมกรุ๊ป อยู่ต่อต้องเสียค่าเปลี่ยนแปลงตัว



- ที่พักโรงแรมตามรายการ 4 คืน (กรณีมาไม่ครบคู่และไม่ต้องการเพิ่มเงินพักห้องเดี่ยว)
- อาหารตามรายการระบุ(สงวนสิทธิ์ในการสลับมือหรือเปลี่ยนแปลงเมนูอาหารตามสถานการณ์)
- ค่าเข้าชมสถานที่ตามรายการระบุ
- ค่ารถโค้ชรับ-ส่งสถานที่ท่องเที่ยวตามรายการระบุ
- ค่าไกด์ท้องถิ่นและหัวหน้าทัวร์นำเที่ยวตามรายการ
- ประกันอุบัติเหตุวงเงิน 1,000,000 บาท (เป็นไปเงื่อนไขตามกรมธรรม์)
- ภาษีน้ำมันและภาษีตัวทุกชนิด(สงวนสิทธิ์เก็บเพิ่มหากสายการบินปรับขึ้นก่อนวันเดินทาง)
- ค่าระวางน้ำหนักกระเป๋าไม่เกิน 20 กก.ต่อ 1 ใบ

### อัตราค่าบริการไม่รวม

- ภาษีหัก ณ ที่จ่าย 3%และภาษีมูลค่าเพิ่ม 7%
- ค่าทำหนังสือเดินทางไทย และค่าธรรมเนียมสำหรับผู้ถือพาสปอร์ตต่างชาติ
- ค่าใช้จ่ายส่วนตัว อาทิ อาหารและเครื่องดื่มที่สั่งเพิ่มพิเศษ, โทรศัพท์-โทรสาร, อินเทอร์เน็ต, มินิบาร์, ซักรีดที่ไม่ได้ระบุไว้ในรายการ
- ค่าใช้จ่ายอันเกิดจากความล่าช้าของสายการบิน, อุบัติเหตุทางธรรมชาติ, การประท้วง, การจลาจล, การนัดหยุดงาน, การถูกปฏิเสธไม่ให้ ออกและเข้าเมืองจากเจ้าหน้าที่ตรวจคนเข้าเมืองและเจ้าหน้าที่กรมแรงงานทั้งที่เมืองไทยและต่างประเทศซึ่งอยู่นอกเหนือความ ควบคุมของบริษัทฯ
- ค่าทิปไกด์ท้องถิ่น, คนขับรถ, ผู้ช่วยคนขับรถ 750บาท/ทริป/ลูกทัวร์ 1 ท่าน(บังคับตามระเบียบธรรมเนียมของประเทศค่ะ)
- ค่าทิปหัวหน้าทัวร์ตามลิสต์น้ำใจของทุกท่านคะ(ไม่รวมในทิปไกด์ท้องถิ่นและคนขับรถนะคะแต่ไม่บังคับทิปคะ)

### เงื่อนไขการสำรองที่นั่ง

1. กรุณาจองทัวร์ล่วงหน้า ก่อนการเดินทาง พร้อมชำระมัดจำ 5,000 บาทส่วนที่เหลือชำระทันทีก่อนการเดินทางไม่น้อยกว่า 15 วัน มิฉะนั้นถือว่าท่านยกเลิกการเดินทางโดยอัตโนมัติ(ช่วงเทศกาลกรุณาชำระก่อนเดินทาง 21 วัน)
2. กรณียกเลิก 2.1 ยกเลิกการเดินทางก่อนการเดินทาง 30 วัน บริษัทฯจะคืนเงินมัดจำให้ทั้งหมด ยกเว้นในกรณีวันหยุดเทศกาล, วันหยุดนักขัตฤกษ์ ทางบริษัทฯขอสงวนสิทธิ์การคืนเงินมัดจำโดยไม่มีเงื่อนไขใดๆทั้งสิ้น
  - 2.2 ยกเลิกการเดินทาง 15-30 วัน ก่อนการเดินทาง หักค่าทัวร์ 50% และริบเงินมัดจำทั้งหมด
  - 2.3 ยกเลิกภายใน 14 วัน ก่อนการเดินทาง บริษัทฯขอสงวนสิทธิ์การคืนเงินค่าทัวร์ทั้งหมดไม่ว่ากรณีใดๆทั้งสิ้น
3. กรณีเจ็บป่วย จนไม่สามารถเดินทางได้ ซึ่งจะต้องมีใบรับรองแพทย์จากโรงพยาบาลรับรอง บริษัทฯจะทำการเลื่อนการเดินทางของท่านไปยังคณะต่อไปแต่ทั้งนี้ท่านจะต้องเสียค่าใช้จ่ายที่ไม่สามารถยกเลิกหรือเลื่อนการเดินทางได้ตามความเป็นจริง ในกรณีเจ็บป่วยกะทันหันก่อนล่วงหน้าเพียง 7 วันทำการ ทางบริษัทฯขอสงวนสิทธิ์ในการคืนเงินทุกกรณี
4. บริษัทฯขอสงวนสิทธิ์ในการเก็บค่าใช้จ่ายทั้งหมดกรณีท่านยกเลิกการเดินทางและมีผลทำให้คณะเดินทางไม่ครบตามจำนวนที่บริษัทฯกำหนดไว้(15 ท่านขึ้นไป)เนื่องจากเกิดความเสียหายต่อทางบริษัทฯและผู้เดินทางอื่นที่เดินทางในคณะเดียวกัน บริษัทฯต้องนำไปชำระค่าเสียหายต่างๆที่เกิดจากการยกเลิกของท่าน
5. คณะผู้เดินทางจำนวน 10 ท่านขึ้นไปจึงออกเดินทางในกรณีที่มีผู้เดินทางไม่ถึง 10 ท่านไม่มีหัวหน้าทัวร์ไทยร่วมเดินทางไป



RJ EXPLORER

บริษัท อาร์เจ เอ็กซ์พลอเรอร์ จำกัด

298/43 หมู่บ้านดิไอโซน เพชรเกษม 53 แขวงหลักสอง เขตบางแค กรุงเทพฯ 10160

โทร.02-044-4988 , 085-3272887 , 082-4574949



: annrjtv

E-mail : rjtravel888@gmail.com , rjtravel4@gmail.com (www.rj-travel.com)

ด้วยโดยทางบริษัทฯจะแจ้งให้ท่านทราบล่วงหน้า 7 วันก่อนการเดินทาง

6. กรณีที่ท่านต้องออกตัวภายใน เช่น (ตัวเครื่องบิน , ตัวรถทัวร์ , ตัวรถไฟ) กรุณาสอบถามเจ้าหน้าที่ทุกครั้งก่อนทำการออกตัว เนื่องจากสายการบินอาจมีการปรับเปลี่ยนไฟล์บิน หรือ เวลาบินโดยไม่ได้แจ้งให้ทราบล่วงหน้า

### รายละเอียดเพิ่มเติม

- บริษัทฯมีสิทธิ์ในการเปลี่ยนแปลงโปรแกรมทัวร์ในกรณีที่เกิดเหตุสุดวิสัยจนไม่อาจแก้ไขได้
- เที่ยวบิน , ราคาและรายการท่องเที่ยว สามารถเปลี่ยนแปลงได้ตามความเหมาะสมโดยคำนึงถึงผลประโยชน์ของผู้เดินทางเป็นสำคัญ
- หนังสือเดินทางต้องมีอายุการใช้งานเหลือไม่น้อยกว่า 6 เดือน และบริษัทฯรับเฉพาะผู้มีจุดประสงค์เดินทางเพื่อท่องเที่ยวเท่านั้น (หนังสือเดินทางต้องมีอายุเหลือใช้งานไม่น้อยกว่า 6 เดือน บริษัทฯไม่รับผิดชอบหากอายุเหลือไม่ถึงและไม่สามารถเดินทางได้ )
- ทางบริษัทฯจะไม่รับผิดชอบใดๆทั้งสิ้น หากเกิดความล่าช้าของสายการบิน, การประท้วง, การนัดหยุดงาน, การก่อกวนจลาจล หรือกรณีท่านถูกปฏิเสธการเข้าหรือออกเมืองจากเจ้าหน้าที่ตรวจคนเข้าเมือง หรือ เจ้าหน้าที่กรมแรงงานทั้งจากไทยและต่างประเทศซึ่งอยู่นอกเหนือความรับผิดชอบของบริษัทฯหรือเหตุภัยพิบัติทางธรรมชาติ(ซึ่งลูกค้าจะต้องยอมรับในเงื่อนไขในกรณีที่เกิดเหตุสุดวิสัย ซึ่งอาจจะปรับเปลี่ยนโปรแกรมตามความเหมาะสม)
- ทางบริษัทฯจะไม่รับผิดชอบใดๆทั้งสิ้น หากผู้เดินทางประสบเหตุสภาวะฉุกเฉินจากโรคประจำตัว ซึ่งไม่ได้เกิดจากอุบัติเหตุในรายการท่องเที่ยว(ซึ่งลูกค้าจะต้องยอมรับในเงื่อนไขในกรณีที่เกิดเหตุสุดวิสัย ซึ่งอยู่นอกเหนือความรับผิดชอบของบริษัทฯทัวร์)
- ทางบริษัทฯจะไม่รับผิดชอบใดๆทั้งสิ้น หากท่านใช้บริการของทางบริษัทฯไม่ครบ อาทิ ไม่เที่ยวบางรายการ, ไม่ทานอาหารบางมื้อ, เพราะค่าใช้จ่ายทุกอย่างทางบริษัทฯได้ชำระค่าใช้จ่ายให้ตัวแทนต่างประเทศแบบเหมาจ่ายขาด ก่อนเดินทางเรียบร้อยแล้วเป็นการชำระเหมาขาด
- ทางบริษัทฯจะไม่รับผิดชอบใดๆทั้งสิ้น หากเกิดสิ่งของสูญหายจากการโจรกรรมและหรือเกิดอุบัติเหตุที่เกิดจากความประมาทของนักท่องเที่ยวเองหรือในกรณีที่กระเป๋าเกิดสูญหายหรือชำรุดจากสายการบิน
- กรณีที่การตรวจคนเข้าเมืองทั้งที่กรุงเทพฯและในต่างประเทศปฏิเสธมิให้เดินทางออกหรือเข้าประเทศที่ระบุไว้ในรายการเดินทาง บริษัทฯขอสงวนสิทธิ์ที่จะไม่คืนค่าบริการไม่ว่ากรณีใดๆทั้งสิ้น
- ตัวเครื่องบินเป็นตัวราคาพิเศษ กรณีที่ท่านไม่เดินทางพร้อมคณะไม่สามารถนำมาเลื่อนวันหรือคืนเงินและไม่สามารถเปลี่ยนชื่อได้
- เมื่อท่านตกลงชำระเงินไม่ว่าทั้งหมดหรือบางส่วนผ่านตัวแทนของบริษัทฯหรือชำระโดยตรงกับทางบริษัทฯ ทางบริษัทฯจะถือว่าท่านได้ยอมรับในเงื่อนไขข้อตกลงต่างๆที่ได้ระบุไว้ข้างต้นนี้แล้วทั้งหมด
- กรุ๊ปที่เดินทางช่วงวันหยุดหรือเทศกาลที่ต้องการันตีมัดจำกับสายการบินหรือผ่านตัวแทนในประเทศหรือต่างประเทศ รวมถึงเที่ยวบินพิเศษ เช่น Charter Flight , Extra Flight จะไม่มีการคืนเงินมัดจำหรือค่าทัวร์ทั้งหมด

**\*\* ก่อนตัดสินใจจองทัวร์ควรอ่านเงื่อนไขการเดินทางอย่างถ่องแท้แล้วจึงมัดจำเพื่อประโยชน์ของท่านเอง\*\***